

STUDIUM UWARUNKOWAŃ I KIERUNKÓW ZAGOSPODAROWANIA PRZESTRZENNEGO GMINY ŻŁOTÓW

RYS. NR 2. SCHEMAT DRÓG

SKALA 1: 50 000

Załącznik nr 4
do uchwały Nr XLIII.389.2022
Rady Gminy Żłotów z dnia
31 marca 2022 r.

LEGENDA

OZNACZENIA OGÓLNE

- granice gminy Żłotów
- granice województwa
- granice gmin sąsiednich
- granice powiatów
- granice obrobów
- nazwy wsi soleckich
- inne nazwy wsi
- inne nazwy własne

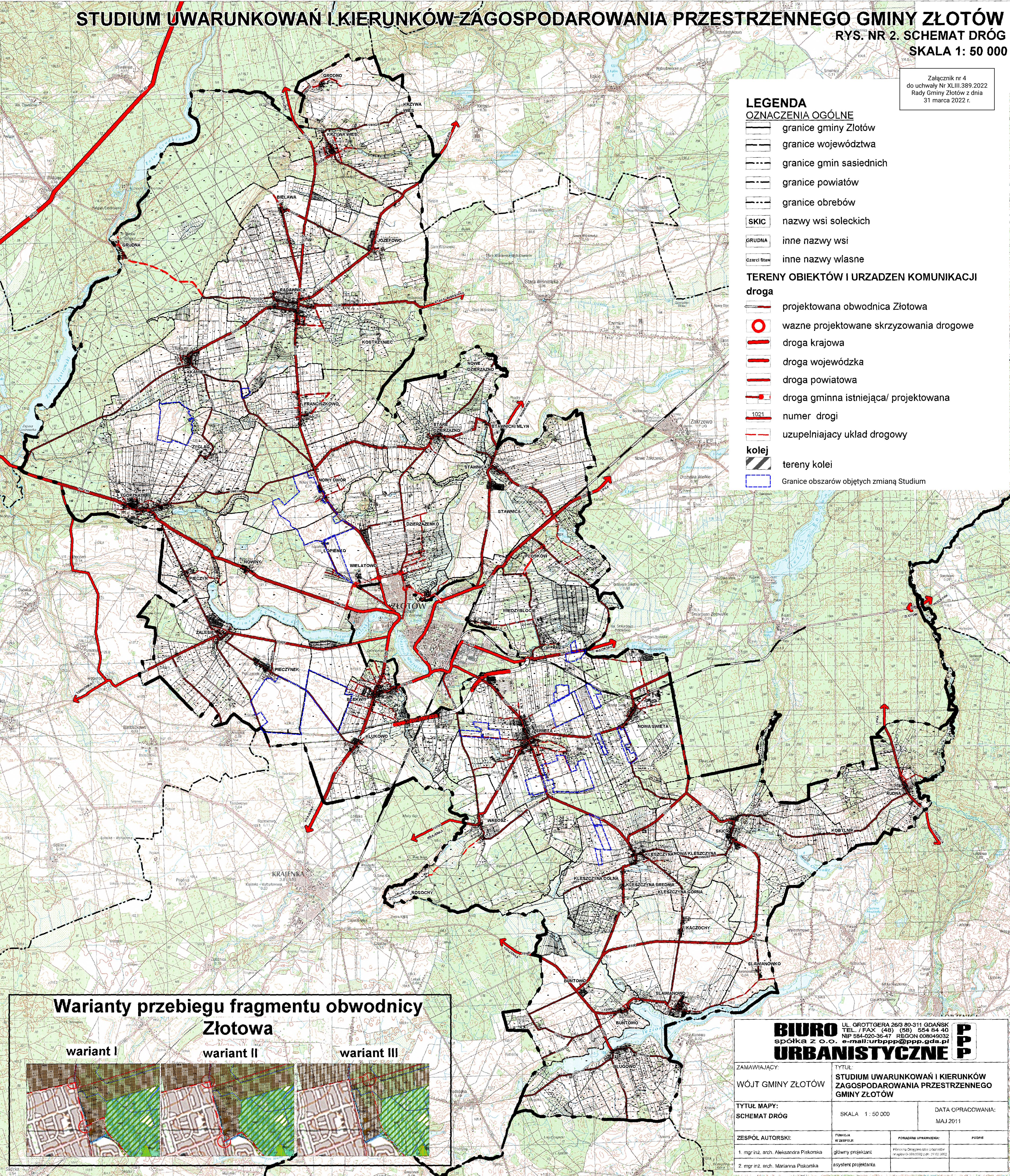
TERENY OBIEKTÓW I URZĄDZEŃ KOMUNIKACJI

droga

- projektowana obwodnica Żłotowa
- ważne projektowane skrzyżowania drogowe
- droga krajowa
- droga wojewódzka
- droga powiatowa
- droga gminna istniejąca/ projektowana
- numer drogi
- uzupełniający układ drogowy

kolej

- tereny kolei
- Granice obszarów objętych zmianą Studium

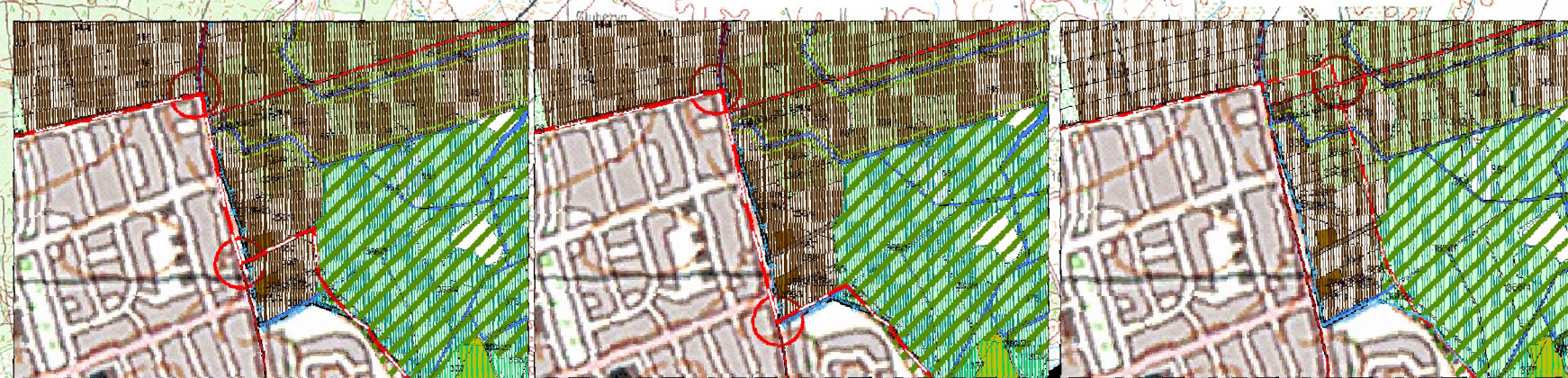


Warianty przebiegu fragmentu obwodnicy Żłotowa

wariant I

wariant II

wariant III



BIURO UL. GROTTGERA 26/3 80-311 GDĄSK
TEL./FAX (48) (58) 554 84 40
spółka z o.o. NIP 584-020-36-47 REGON 008049032
e-mail: urbppp@ppp.gda.pl



| | | | |
|--|--|--|---------|
| ZAMAWIAJĄCY: WÓJT GMINY ŻŁOTÓW | TYTUŁ: STUDIUM UWARUNKOWAŃ I KIERUNKÓW ZAGOSPODAROWANIA PRZESTRZENNEGO GMINY ŻŁOTÓW | | |
| TYTUŁ MAPY: SCHEMAT DRÓG | SKALA 1: 50 000 | DATA OPRACOWANIA: MAJ 2011 | |
| ZESPÓŁ AUTORSKI: | FUNKCJA W ZESPÓLE: | POSIADANE UPRAWNIENIA: | PODPIS: |
| 1. mgr inż. arch. Aleksandra Piskorska | główny projektant | Polemiona Odbiorca jest Urbanista wzajemnie uzgodniony z dn. 01.02.2022 | |
| 2. mgr inż. arch. Marianna Piskorska | asystent projektanta | | |